

1	2	3	4	5	6	7	8	9	T

Nombre.....
 Calidad: Ex, R Modalidad: P, SP, L.

1_ Explica 4 razones por las que tú creas que la **biodiversidad** deba ser **conservada**.

2_ Lee el texto que aparece a continuación y realiza las actividades que se te solicitan.

“... El tucu-tucu del Río Negro (*Ctenomys rionegrensis*), es un roedor cavador, endémico del Uruguay y sólo conocido en una muy pequeña área del Departamento de Río negro. Sin embargo , los estudios de los zoólogos uruguayos han detectado una remarcable variabilidad entre sus diferentes poblaciones. En efecto se han distinguido al menos 3 tipos de coloraciones ,poblaciones de individuos con pelaje negro, castaño claro y con una banda castaño oscura en el dorso...”

- A_ Define los 2 términos subrayados.
- B_ Indica qué nivel de biodiversidad es aludido en el texto? Fundamenta.
- C_ Determina si el nombre común y el nombre científico de la especie, están escritos correctamente, es decir, de acuerdo a las normas de la nomenclatura científica.

3_ Lee las afirmaciones e indica cuál es la correcta.

- A_ En el sistema binomial de nomenclatura ¿ cuáles son las dos partes en que consiste el **nombre científico** de una especie?
 a_ clase y epíteto específico. b_ familia y género. c_ género y epíteto específico.
- B_ Los géneros más relacionados entre sí, se agrupan juntos en un/a mismo/a: a_ filo. b_ dominio c_ familia
- C_ En el sistema de reinos, el **reino** que incluye a los **protozoos** es: a_ eubacteria b_ protista c_ procariota
- D_ **Especies autóctonas** de nuestro país son: a_ “ceibo”, *Butiá capitata*, “espinillo”.
 b_ “pino”, “eucalipto”, ombú.
 c_ “ñandú”, “carpincho”, “vaca”.

4_ Completa las siguientes oraciones.

- A_ Las..... son cambios aleatorios, sin dirección en la composición del ADN.
- B_ La..... es el efecto del medio ambiente sobre determinados genotipos de la población, ya sea favoreciendo su reproducción o disminuyéndola hasta hacerla desaparecer.
- C_ Cuando dos poblaciones están....., en forma definitiva entre sí, pasan a ser dos especies diferentes.
- D_ Un ejemplo de aislamiento reproductivo de tipo comportamental podría ser:

5_ Relaciona la afirmación con el ambiente natural de nuestro país que le corresponda.

- A_ El microclima que allí se desarrolla favorece el crecimiento de helechos, trepadoras y epífitas. I _ Palmar.
- B_ Formación vegetal en la que predominan las gramíneas. II _ Pradera.
- C_ Ocurren en terrenos bajos, con escasa pendiente y baja permeabilidad III_ Monte en galería.
- D_ Con vegetación adaptada a la arena y a la sal. IV _Monte psamófilo halófilo.
- E_ Es el ambiente natural más extendido en nuestro país. V _Monte de quebrada
- F_ Se desarrolla en los márgenes de los cursos de agua. VI _ Humedal.
- G_ Integrados casi exclusivamente por individuos pertenecientes al género *Butiá*. VII_ Monte de ombúes
- H_ El más extenso se encuentra rodeando a la Laguna de Castillos.

6_ a_ Identifica y ubica taxonómicamente a los ejemplares dibujados (nombre común, dominio, reino , filo y clase).

b_ Indica si las afirmaciones son verdaderas o falsas. Justifica las falsas.

c_ Agrega 2 características relevantes a cada uno de ellos



Fig. A

.....

Habitan en zona supralitoral
 Son bentónicos.
 Célula característica:cnidocito.

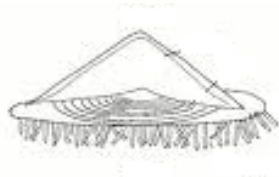


Fig. B

.....

Pelágica y planctónica.
 Colonia homomorfa.
 Con metamerización.

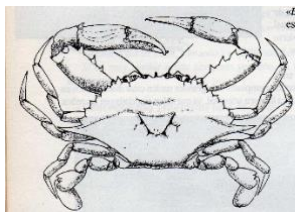


Fig. C

.....

Decápodo.
 Con dimorfismo sexual.
 Con endoesqueleto.

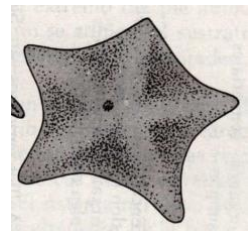


Fig. D

.....

Habitan en zona intermareal.
 Filtradores.
 Con simetría bilateral.

